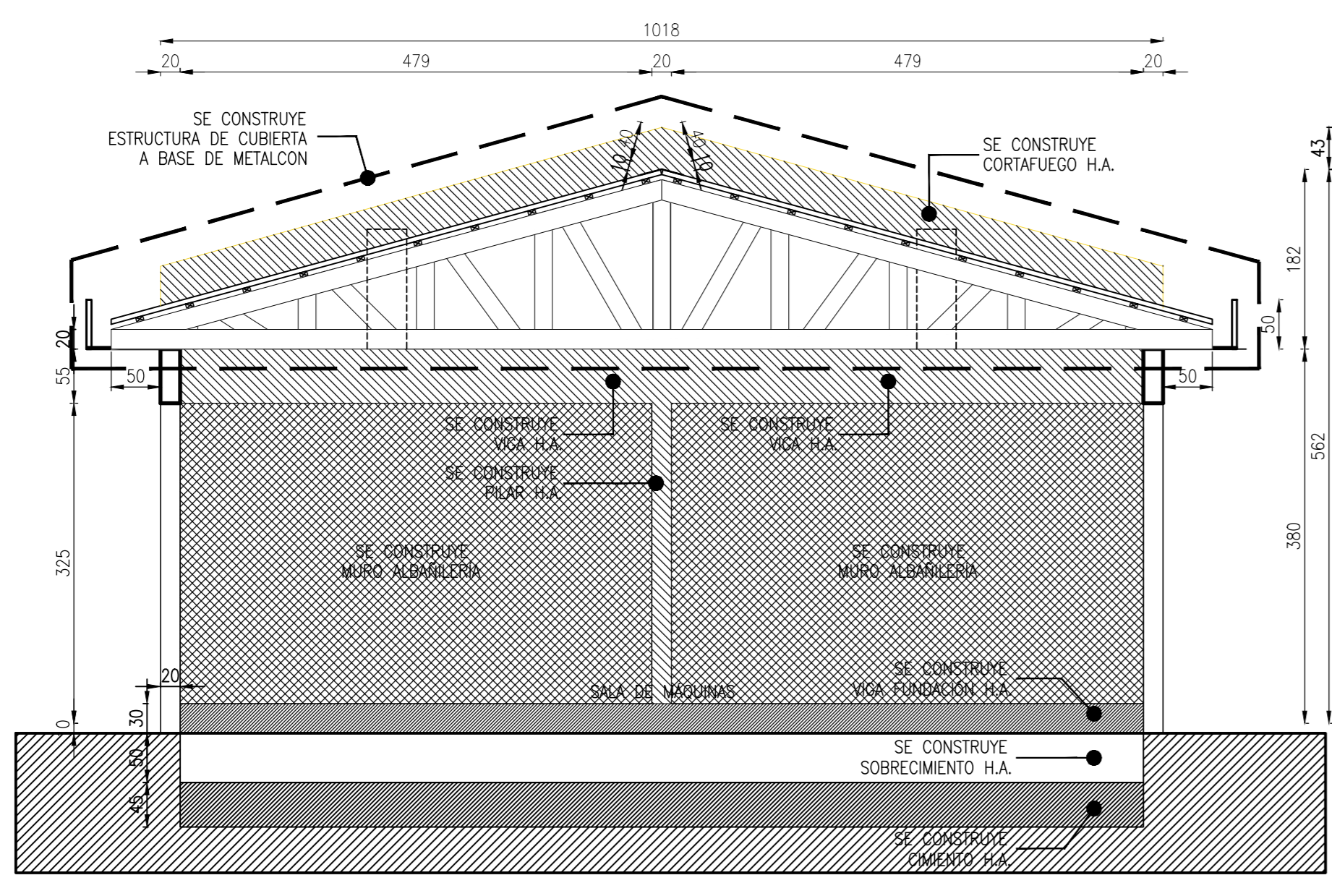
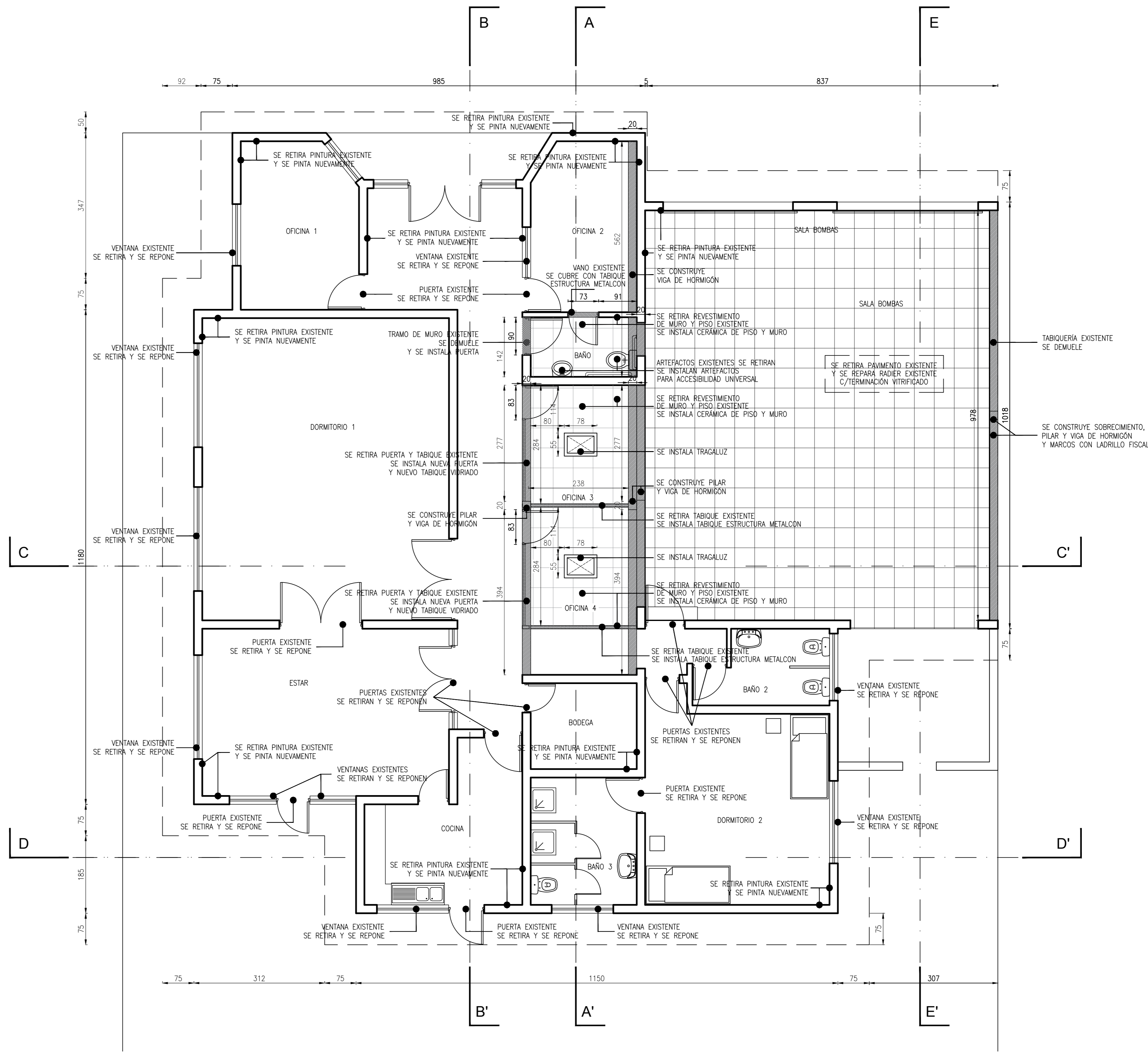


CORTE C-C' ACTUALIZADO  
ESC 1:75



CORTE E-E' ACTUALIZADO  
ESC 1:75



PLANTA MODIFICACIONES  
ESC 1:75

**NOTA**

- AQUELLOS RECINTOS QUE NO INDICAN ARTEFACTOS, CONSIDERAN LA REUTILIZACIÓN DE LOS MISMOS.
- EN EL MOMENTO DE RETIRAR CIELOS Y CUBIERTA EXISTENTES SE GUARDAN EN UN LUGAR SEGURO, POSTERIORMENTE Y UNA VEZ LISTO EL NUEVO ACABADO DE CIELO, SE VUELVEN A INSTALAR.

**NOTA**

LA INFORMACIÓN CONTENIDA EN ESTE PLANO ES DE CARACTER PRIVADO.  
SE PROHIBE SU USO PÚBLICO Y MASIVO, SIN LA AUTORIZACIÓN EXPLICITA DEL MANDANTE



Av. Bustamante 86, Providencia - Santiago  
(56-2) 2816 00 00

PROYECTO  
**1º COMPAÑIA  
CUERPO DE BOMBEROS  
DE SAN ROSENDO**

UBICACION  
PEDRO MONTE 362  
SAN ROSENDO  
REGION DEL BIO BIO

CONTENIDO  
**RECTIFICACIONES  
PLANTA + CORTES**

REVISIONES	FECHA
01 REVISION JNB	11-07-19
02 REVISION JNB	09-09-19

FELIPE PEREZ URRUTIA  
ARQUITECTO

CUERPO DE BOMBEROS DE SAN ROSENDO  
REP LEGAL

ESCALA INDICADAS  
DIBUJO F. PEREZ  
REVISION

ULTIMA IMPRESION LAMINA  
SEP 2019 AR-05a